

PARROCCHIA SANT'ALBERTO DI  
GERUSALEMME in REGGIO EMILIA

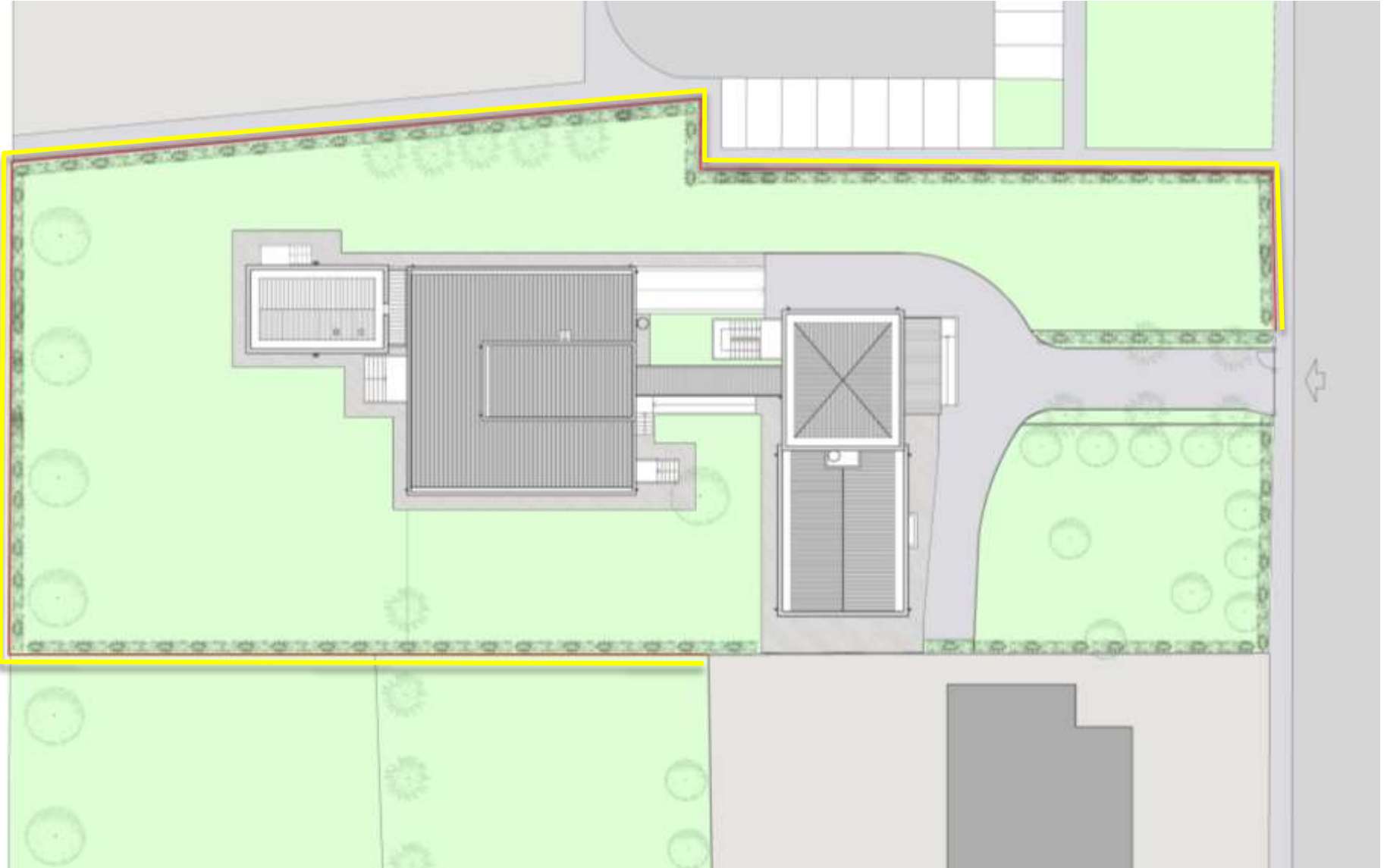
PROGETTO DI  
AMPLIAMENTO  
E RISTRUTTURAZIONE  
DELLA SCUOLA MATERNA  
DON PRIMO CARRETTI

# I CONTENUTI DEL PROGETTO

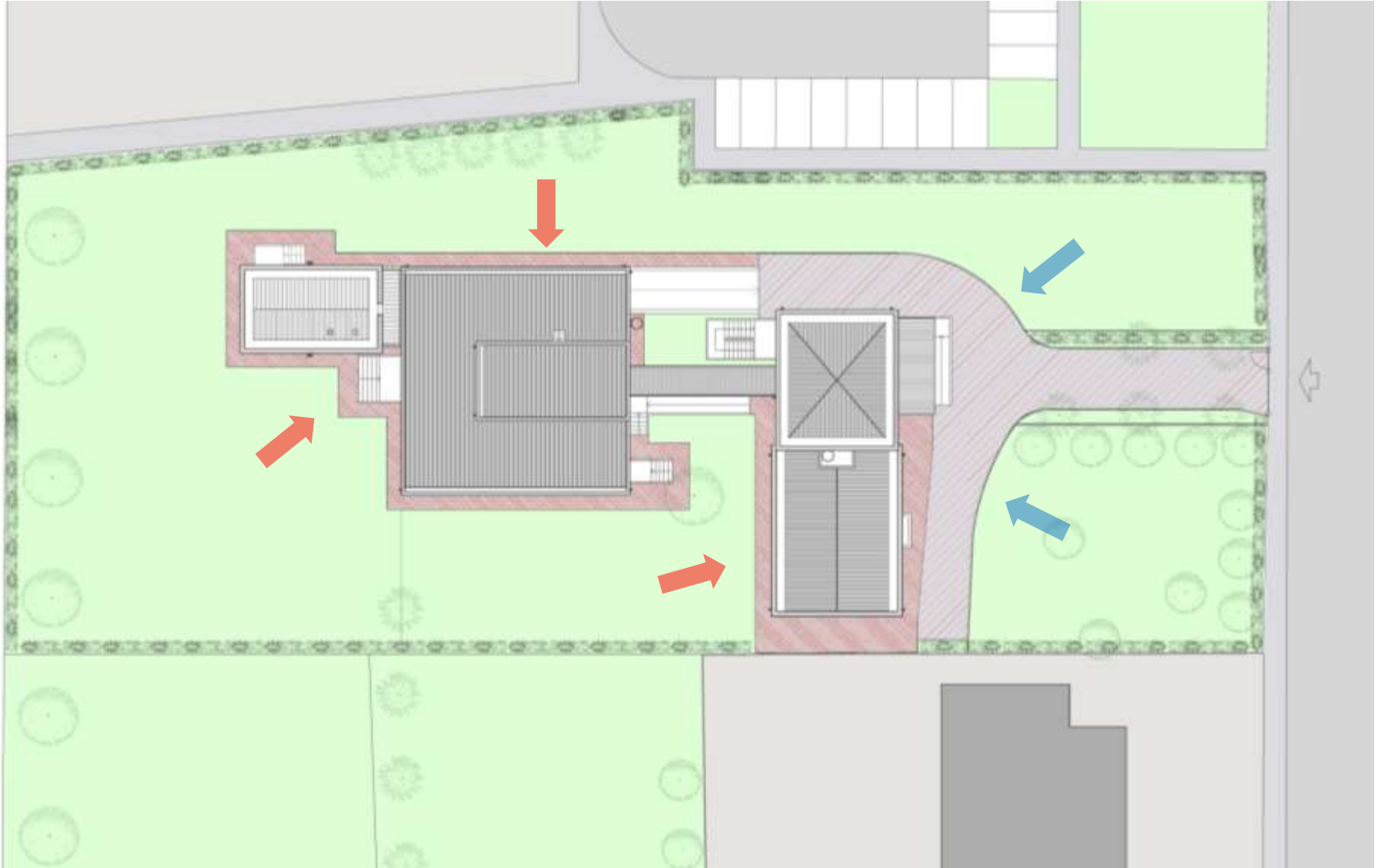
- **RISTRUTTURAZIONE ESTERNA**  
con ridefinizione dei confini e delle aree cortilive, sistemazione dei marciapiedi, revisione degli ingressi e potenzialmente / rifacimento delle reti interrato
- **RISTRUTTURAZIONE INTERNA**  
per la sistemazione di n° 3 sezioni di materna + 1 primavera e l'adeguamento dei servizi accessori
- **OPERE DI MIGLIORAMENTO SISMICO**  
del fabbricato in muratura lato via Del Rio con sostituzione delle coperture
- **ADEGUAMENTO DEGLI IMPIANTI**  
elettrico, riscaldamento e rilevazione / segnalazione antincendio
- **EDIFICAZIONE DELLA NUOVA CUCINA (IN AMPLIAMENTO)**  
con servizio igienico e spogliatoio per le cuoche



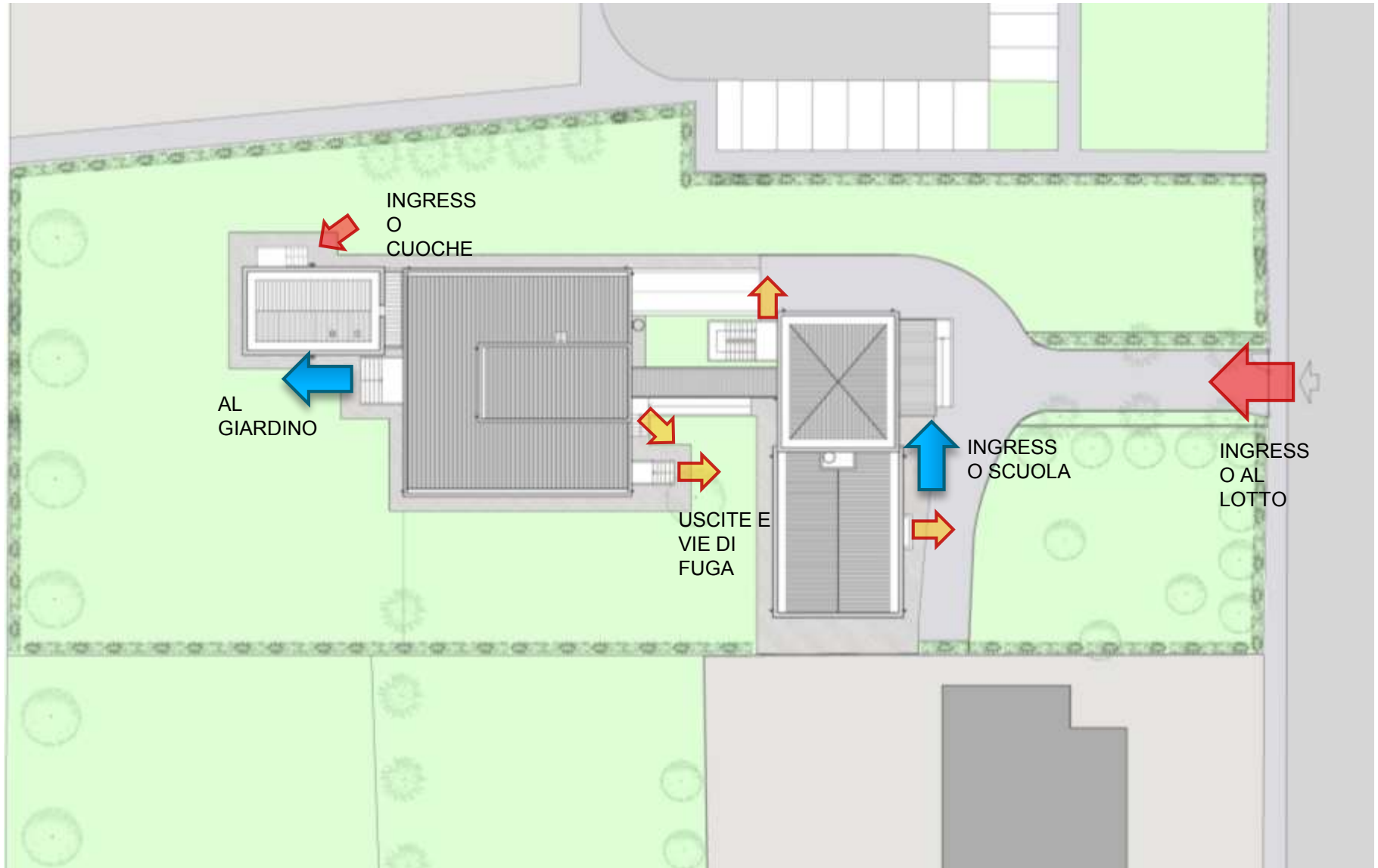
# DEFINIZIONE DEI NUOVI CONFINI



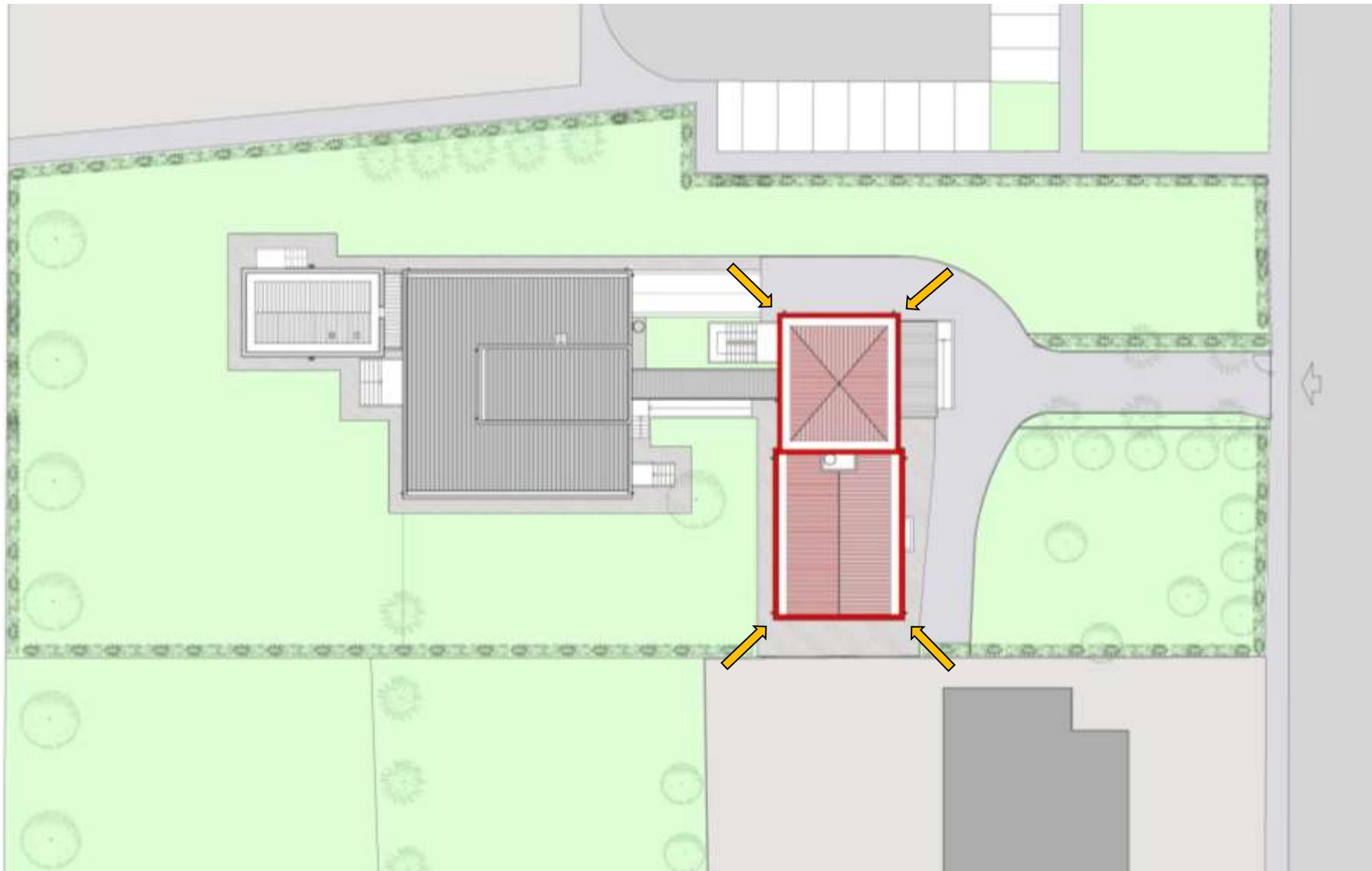
# NUOVI MARCIAPIEDI E ASFALTATURE



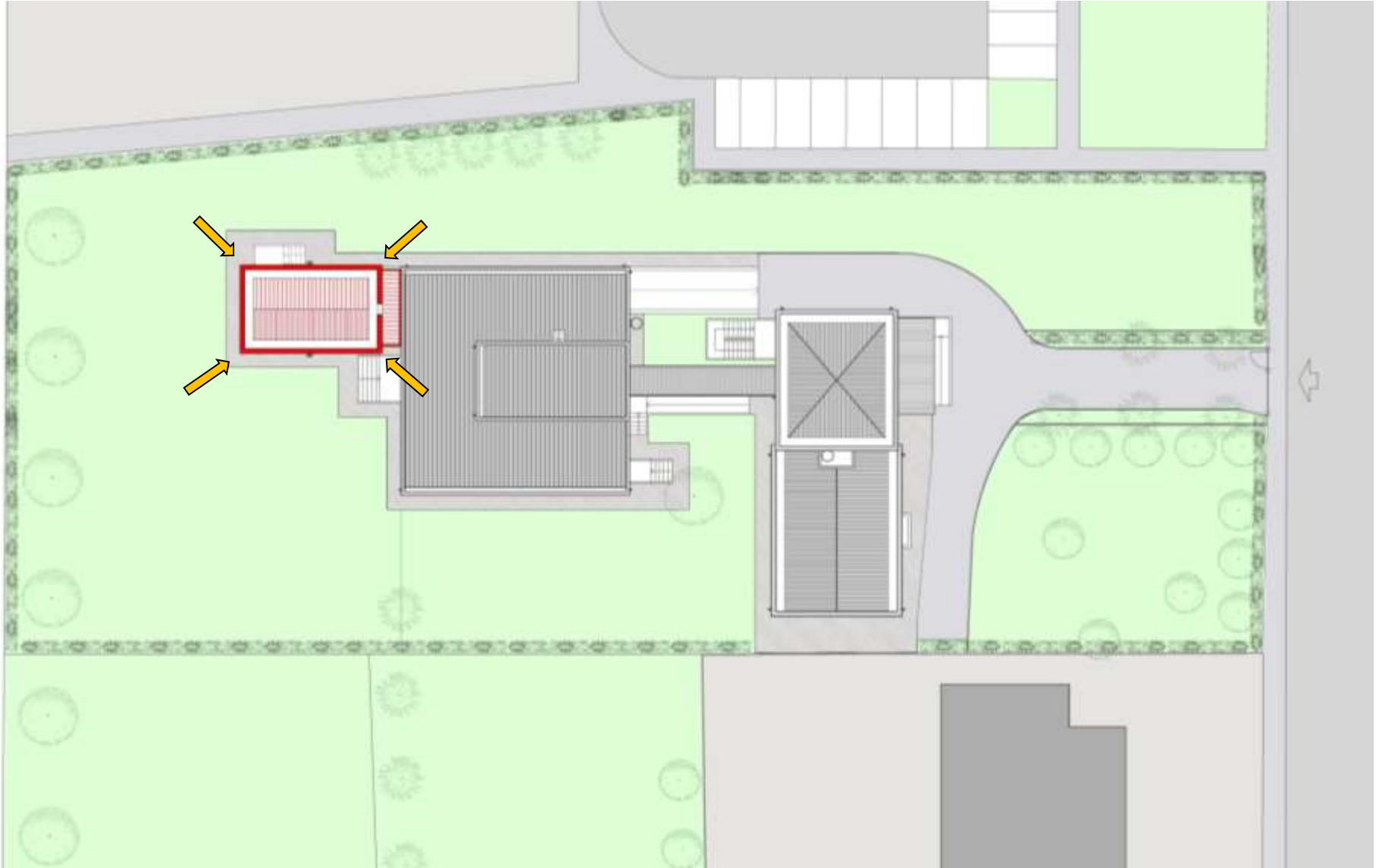
# DEFINIZIONE DEGLI ACCESSI



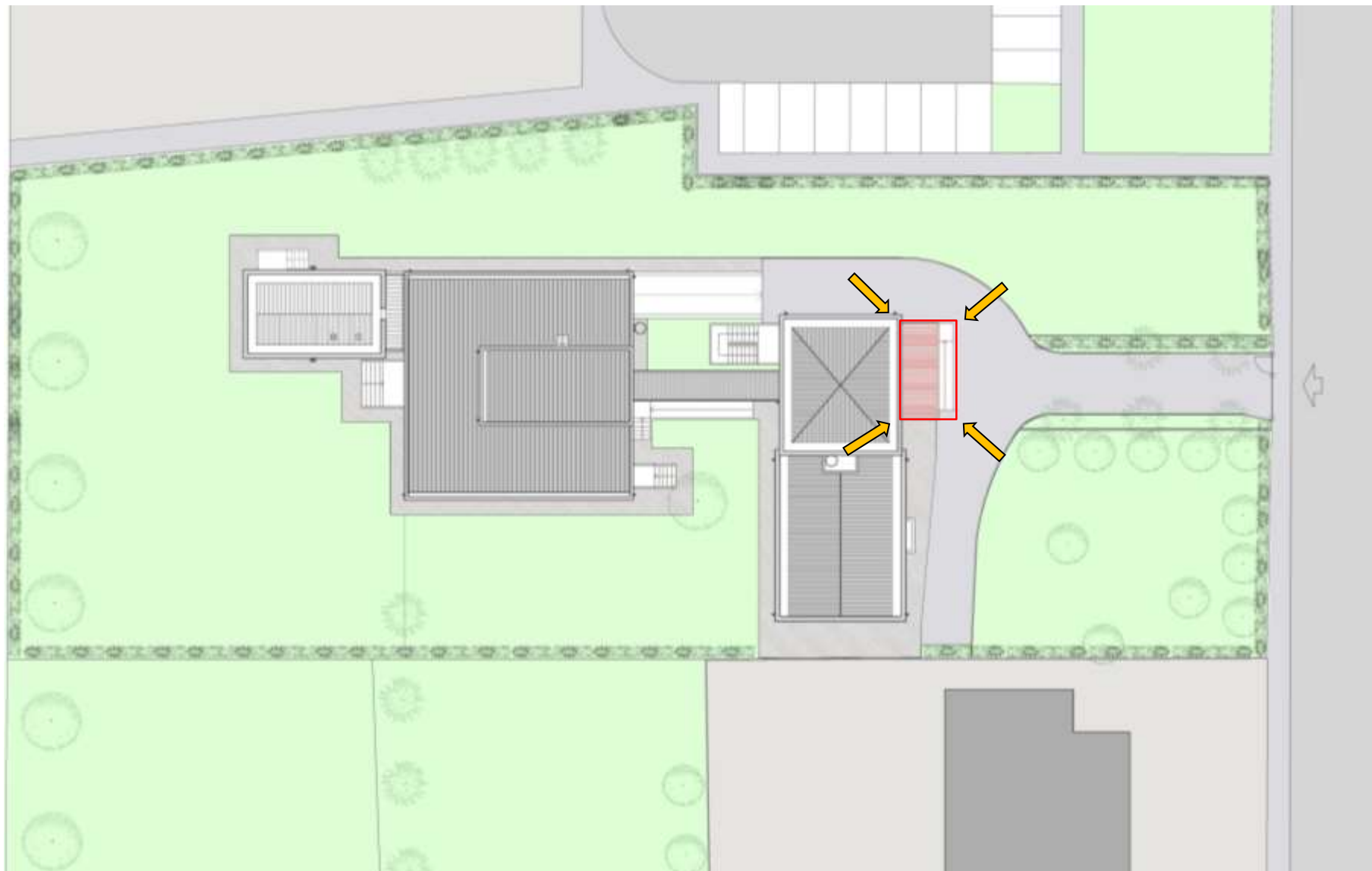
# NUOVE COPERTURE



# NUOVA CUCINA

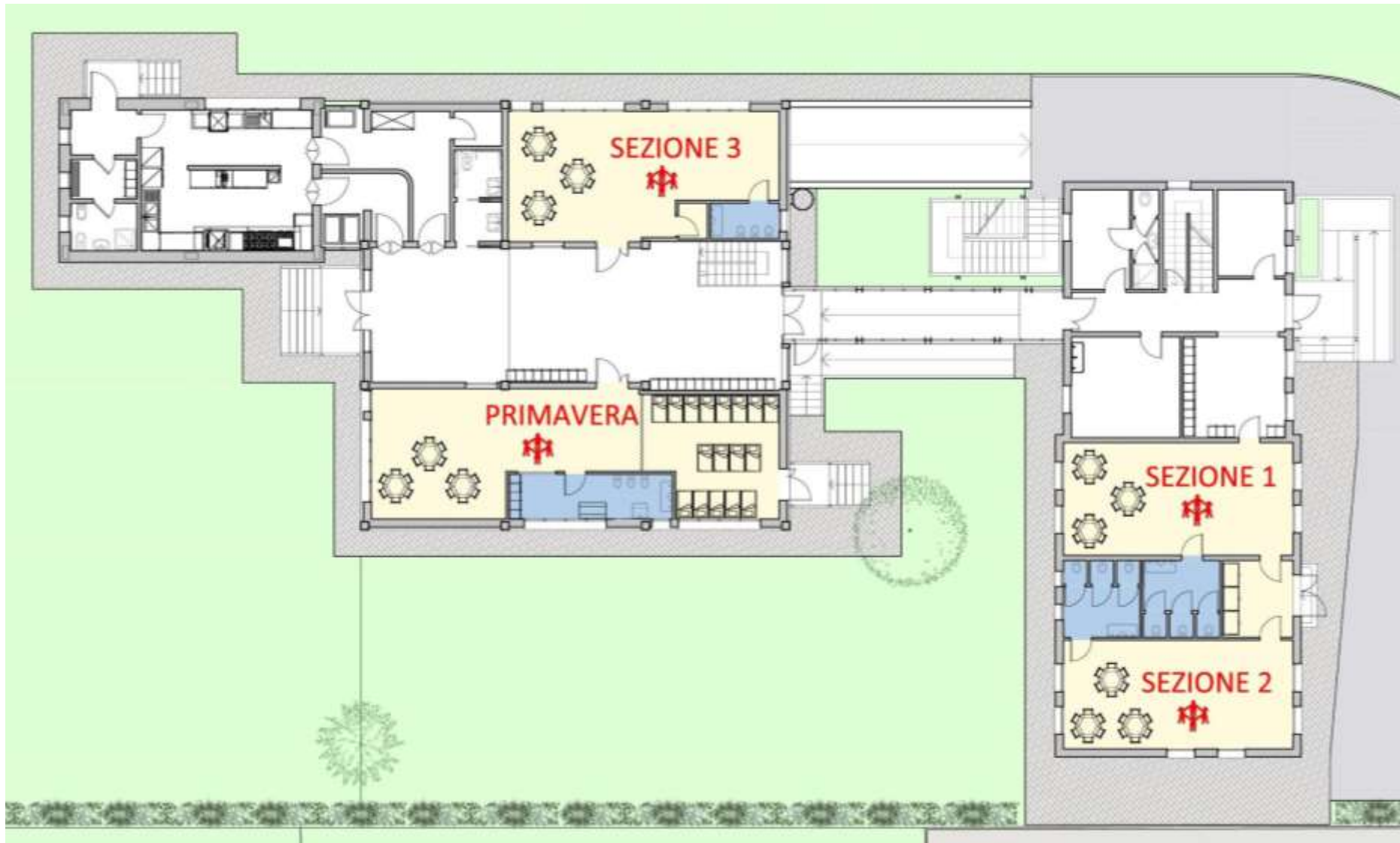


# NUOVA PENSILINA E RAMPA HANDICAP

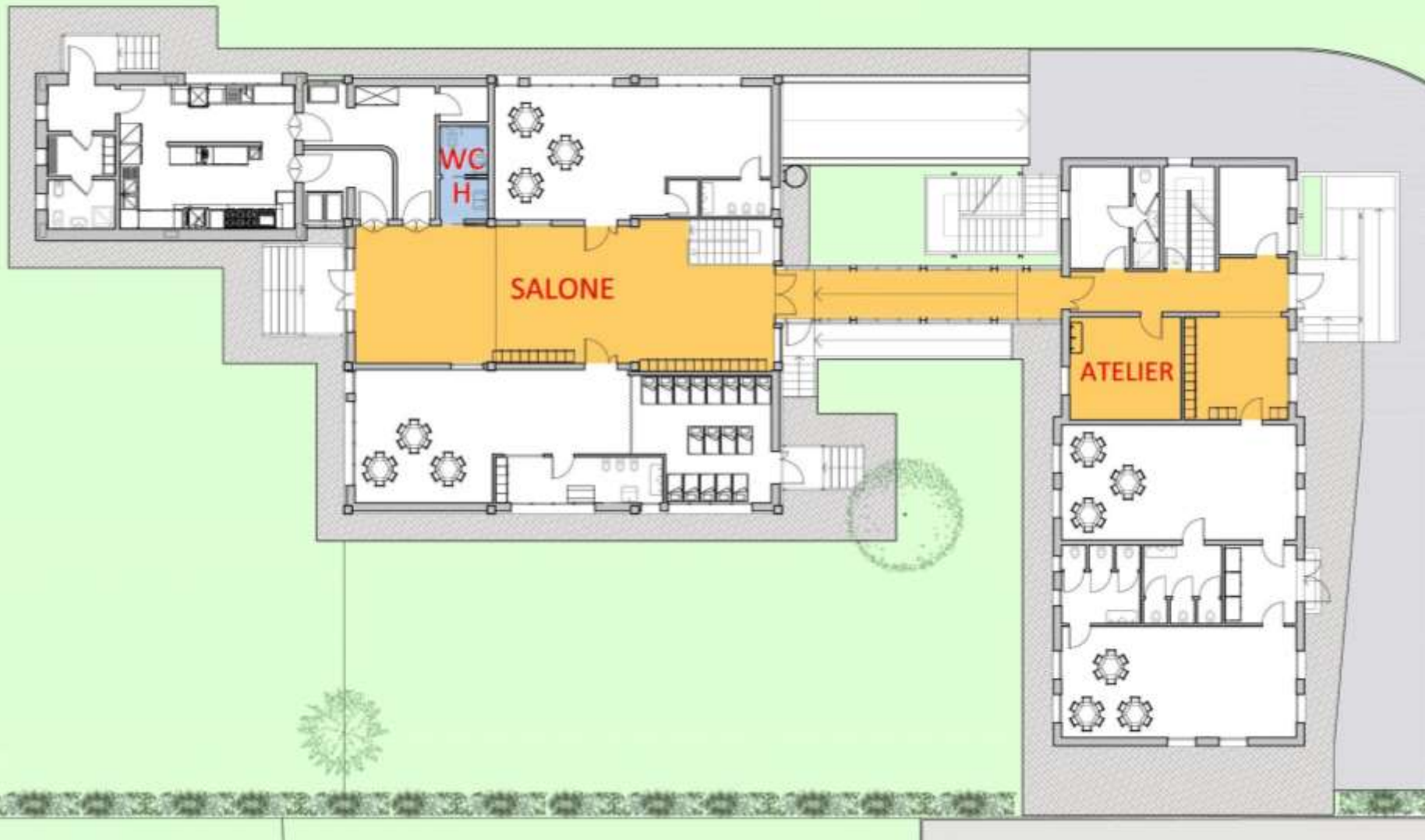




# LE SEZIONI



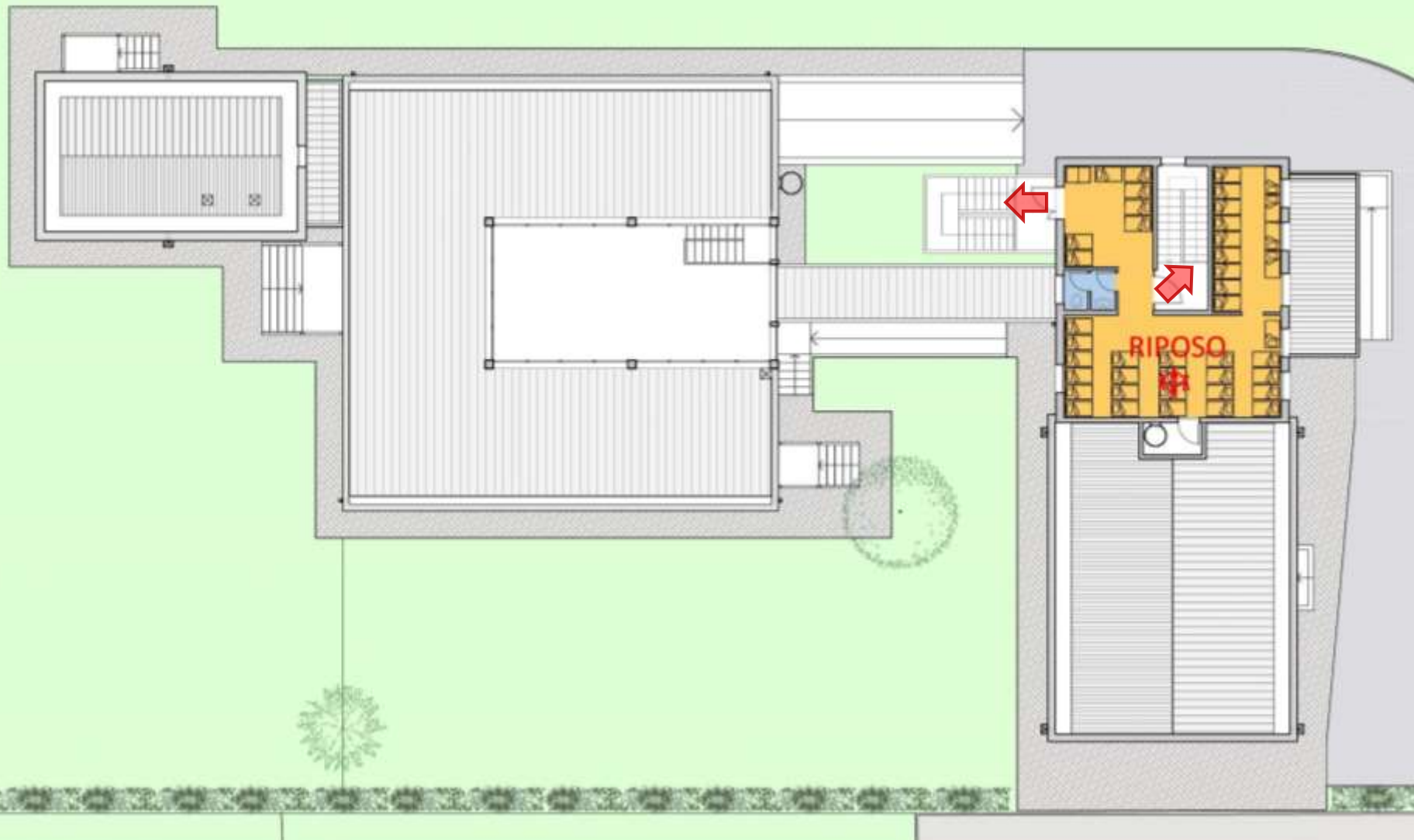
# GLI SPAZI COMUNI



# LA NUOVA CUCINA (AMPLIAMENTO)



# LA ZONA RIPOSO AL 1° PIANO



# SPACCATO ASSONOMETRICO



# LA FACCIATA PRINCIPALE



# LA NUOVA SCALA ESTERNA



# LA NUOVA CUCINA





# IL CORTILE



# L'AMBITO DELLA SEZ. PRIMAVERA



# NUOVE FINITURE NELLE SEZIONI



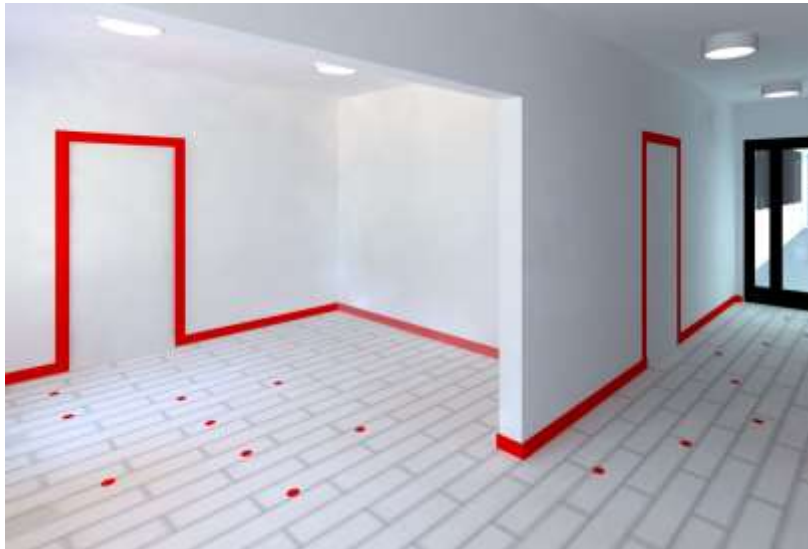
# IL SALONE COMUNE



# IL SALONE COMUNE



# I COLLEGAMENTI



# I TEMPI DEL PROGETTO

## ▪ GIUGNO – SETTEMBRE 2017

Realizzazione delle opere negli edifici esistenti  
dal 30/06 al 30/09 circa

## ▪ SETTEMBRE – NOVEMBRE 2017

Realizzazione / completamento della nuova  
cucina in ampliamento

## ▪ NOTA BENE

Nelle settimane precedenti l'apertura del cantiere,  
si svolgeranno attività preparatorie da parte delle  
Imprese (misure, rilievi, etc...) e da parte della  
proprietà (sgomberi, traslochi, etc...)  
compatibilmente con le attività didattiche, fino alla  
chiusura della scuola



# TOUR VIRTUALE





**FINE**

**INT** *e* **GRA**  
INGEGNERIA & PROGETTO